

PROMEX  **S.A.**
MEMBRĂ A GRUPULUI UZINSIDER
1921

S.C. PROMEX S.A.
Str. Industriei Nr. 17
BRĂILA 810391 – ROMÂNIA
Tel.: + 40 239 626000; 40 239 624500
Fax.: + 40 239 616587; 40 239 617778
E-mail: office@promex.ro
<http://www.promex.ro>

DHM 1800

DRAGLINĂ HIDROMECHANICĂ PE ȘENILE

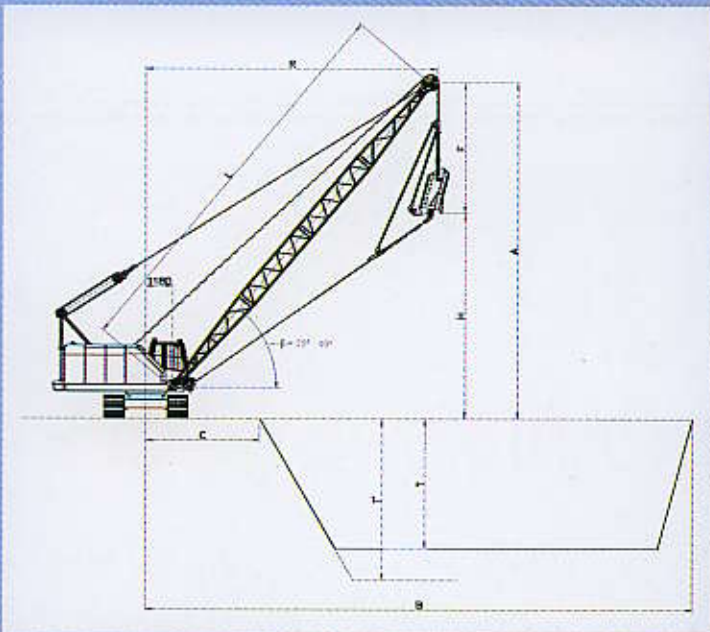




UTILAJE PENTRU CONSTRUCȚII ȘI LUCRĂRI PUBLICE

DOMENIUL DE UTILIZARE

Echipamentul se utilizează la deschiderea de 20 m pentru a efectua o gamă largă de lucrări cum ar fi hidroameliorare, construcții hidrotehnice, minerit cât și construcții de drumuri și căi ferate.
Draglina mai este utilizată eficient pentru încărcare.



DESCRIERE

Echipamentul se compune din următoarele:

- Cărucior de deplasare, constând din șasiu, mecanism de deplasare, întinzători, lanț șenilă asamblat, ansamblu racord rotativ.
- Platforma, cuprinzând platforma sudată, sistem de acționare motoreductor, transmisie cu lanț, vinci ridicare-tracțiune cupă, mecanism portant și de rotire, vinci pentru braț, suport suspensie braț, controler cablu.
- Echipamentul de lucru executat din câteva traverse modulare: pentru capacități ale cupei de 0,8; 1,0; 1,25; 1,6 m³ lungimea necesară a brațului se realizează cu ajutorul traverselor.
- Instalația hidraulică a draglinei lucrează la presiunea de:
 - 280 bar pentru mecanismul de deplasare
 - 150 bar pentru mecanismul de rotire
 - 150 bar pentru ridicare/coborâre braț
- Elementele de săpare sunt acționate mecanic cu cablul vinciului, în timp ce deplasarea și rotirea draglinei și brațul cu zăbrele sunt acționate hidraulic.

CARACTERISTICI TEHNICE

- Motor termic - putere nominală la 2100 rpm, KW (CP) 132 (180)
 - Acționare mecanică
 - forța maximă de tracțiune (daN) 11500
 - viteza de ridicare/tracțiune a cablurilor m/min
 - maximum 69
 - minimum 53
 - Acționare hidraulică
 - pompa hidraulică, putere, CP 100
 - presiune de siguranță, bar 280
 - presiune hidraulică în instalația de comandă, bar 30
 - durată basculare braț, sec. 50
 - viteza de deplasare, km/h 0 ... 1,8
 - viteza de rotație, rpm 0 ... 4,0
 - Presiunea la sol, daN 3 m² 0,51
 - Capacitate rezervor hidraulic, l 440
 - Capacitate rezervor motorină, l 260
 - Masa de serviciu cu echipament standard, t 35,7
- Datele din prezentul prospect sunt informative. Fabrica executantă își asumă dreptul de a moderniza în permanență produsul.

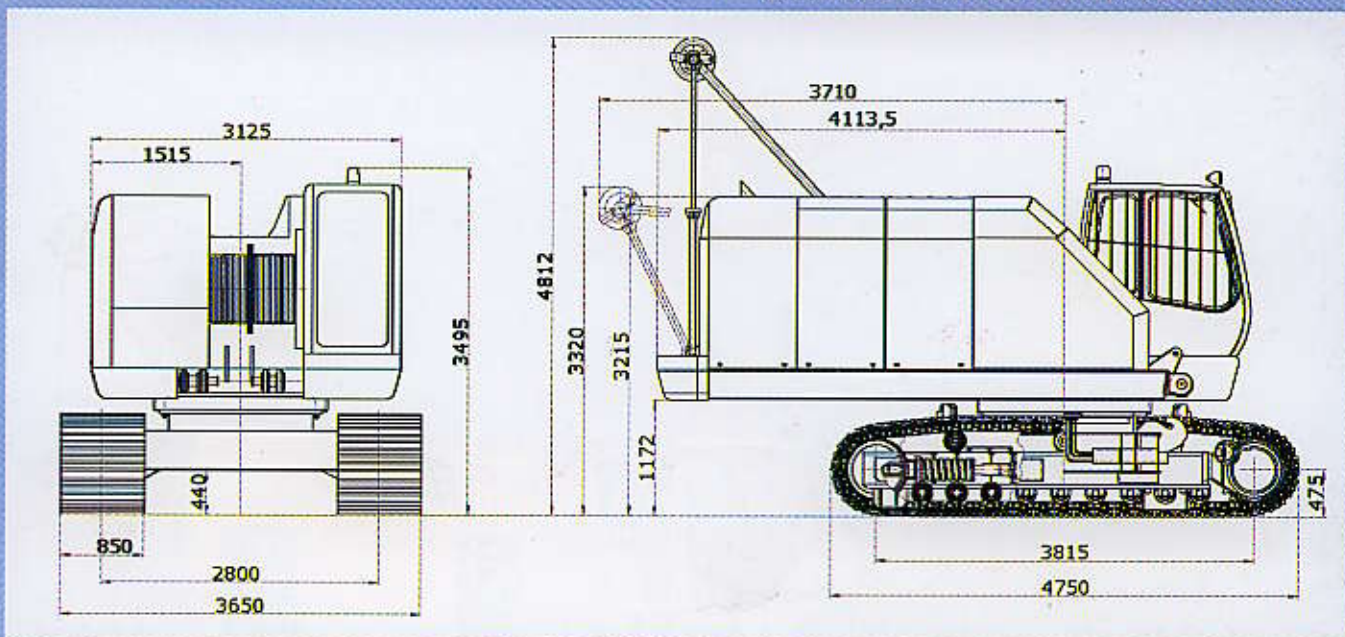


DIAGRAMA DE LUCRU

Capacitate cupă m ³	V	1,6;1,25;1,0;0,8	1,25;1,0	0,8	1,0;0,8	0,8		
Lungime braț, m	L	13,5	15,5	17,5	19,5			
Unghiul de înclinare braț, grade		25° 40°	25° 40°	25° 40°	25° 40°			
Raza maximă de săpare, m	B	17870	15500	20000	18400	22330	20000	22500
Înălțime maximă de descărcare, m	H	248 0	5520	3400	6900	4320	8280	5240
Înălțime maximă de ridicare braț, m	A	7000	10040	7840	11340	8880	12640	9520
Raza maximă de descărcare, m	R	13680	11760	15480	13280	17280	12800	19080
Distanța dintre axa razei de rotire a platformei și marginea malului, m	C	5000	5000	5000	5000	5000	5000	5000
Adâncimea de săpare, m	T	6210	5000	7210	6600	8410	7210	9560
Distanța dintre partea superioară a cupei și axul vinciului, mm	F	4520	4520	4440	4440	4360	4360	4280
Adâncimea maximă de săpare pe axa longitudinală a echipamentului la înclinare 1:0,15 T'		12000	11300	13000	12300	14000	13200	15000